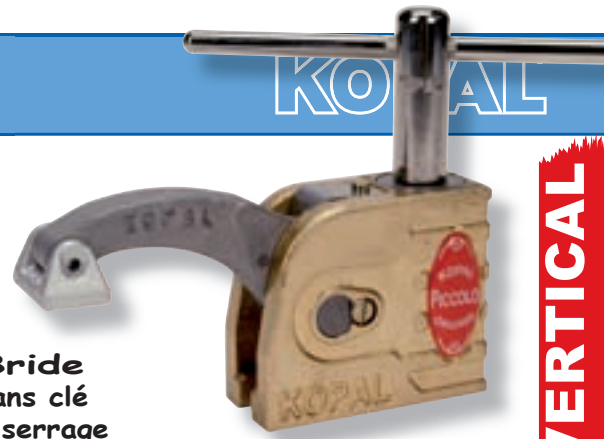


- Puissance de serrage
- Faible encombrement
- Nombreux accessoires



BRIDAGE VERTICAL

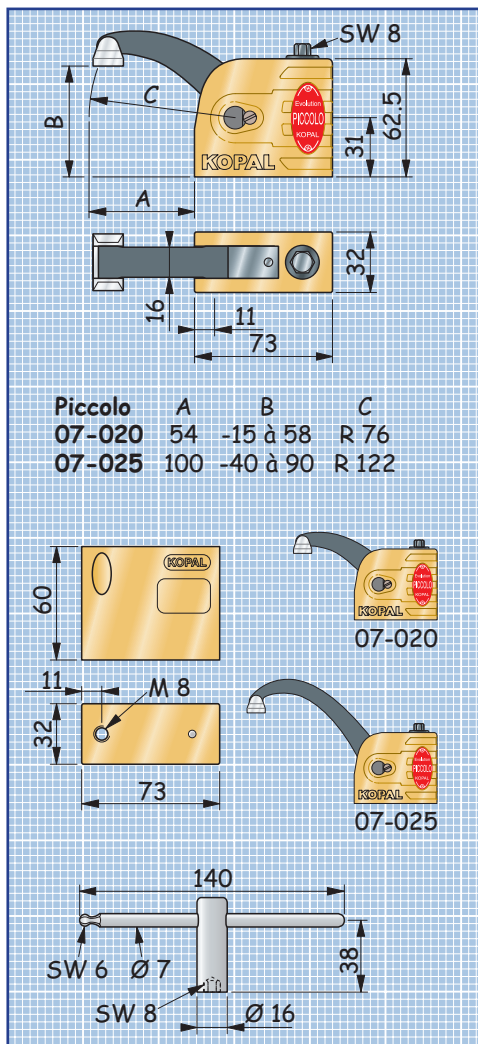
Piccolo EDM	Puissance de serrage	Portée de bridage	Hauteur de serrage	Bride avec clé de serrage Réf.	Bride sans clé de serrage Réf.
Came courte	6500 N.	54	-15 à 58 mm	07-020	07-021
Came longue	4200 N.	100	-40 à 90 mm	07-025	07-026

Bride fournie avec patin en aluminium et vis de fixation M8 x 30 
 Carter en bronze d'aluminium, came en acier.

Clé de serrage nickelée (standard)

07-180

 Utilisation :
 Tables à rainures
 Plateaux modulaires



Piccolo	A	B	C
07-020	54	-15 à 58	R 76
07-025	100	-40 à 90	R 122

Principalement sur perceuse, vous apprécierez la praticité de cette bride offrant une puissance exceptionnelle pour un faible encombrement.

3 m/kg
650 kg
 6500 N.



Equipements Piccolo

Vis de fixation	Réf.
M 8 x 30 mm	07-720
M 10 x 35 mm	07-730
M 12 x 35 mm	07-735

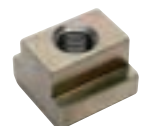


Rehausse en aluminium 07-030

Ces rehausse de 60 mm peuvent être superposées afin de brider des pièces de grande hauteur. Livrée avec vis de fixation



Tasseaux Rainure	M 8 Réf.
10 mm	90-050
12 mm	90-055
14 mm	90-060
16 mm	90-065
18 mm	90-070



Coffret Piccolo	Puissance de serrage	Portée de bridage	Hauteur* de serrage	Réf.
Came courte	6500 N.	54	0 à 118 mm	07-100

(* avec une rehausse)

Composition : page 93